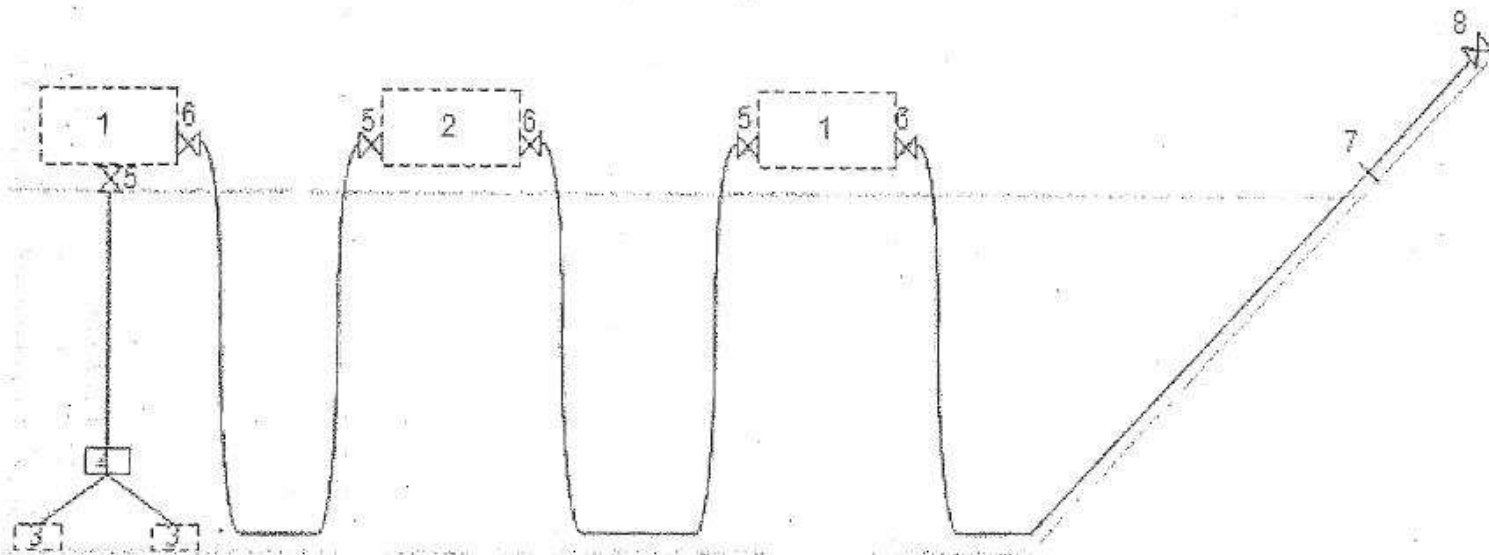


Alcance del RTDS en Producción Costa Afuera.



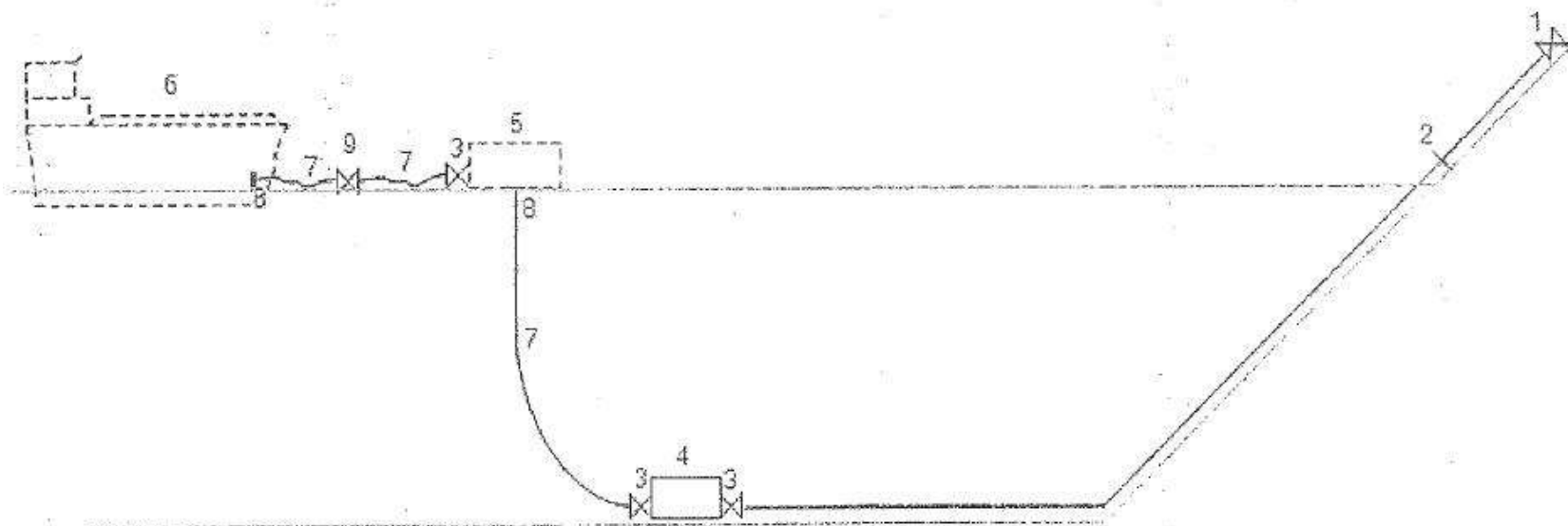
Referencias:

Alcanzado Línea continua (—————)

No alcanzado: Línea punteada (- - - - -)

- 1 Plataforma de producción.
- 2 Buque o Plataforma de carga /descarga.
- 3 Cabeza de Pozo submarino.
- 4 Colector.
- 5 Trampa de scrapper / válvula de bloqueo de entrada a plataforma.
- 6 Trampa de scrapper / válvula de bloqueo de salida de plataforma.
- 7 Junta de aislamiento.
- 8 Válvula de bloqueo /trampa de scrapper en costa.

Alcance del RTDS en Terminales Marítimas de carga/descarga de buques.



Referencias:

Alcanzado: Línea continua (———)

No alcanzado: Línea punteada (——-)

- 1 Trampa de scrapper / válvula de bloqueo en costa.
- 2 Junta de aislación.
- 3 Válvula de bloqueo.
- 4 PLEM
- 5 Monoboya.
- 6 Buque tanque.
- 7 Flexibles.
- 8 Brida de conexión.
- 9 Válvula de seguridad de cierre rápido –breakaway–